

報道関係者各位

松陽産業株式会社

松陽産業のデザインパンチングシリーズに、より自由度の高い 500 mm角と1000 mm角のスマールサイズ 86種類が新登場

<概要>

本日10月29日(水)、アルミ、ステンレス、鉄の三大素材に多彩な模様の孔を開けたデザインパンチング商品に、よりお手軽に利用できる500 mm角と1000 mm角の新サイズ(全86種類)が加わりました。丸や四角形状の孔を規則的に配置し、あるいは、特別な孔形状を組み合わせて意匠性を付与したデザインパンチングの持つ豊かな表現力をそのままに、従来の1.2 m×2.5 mの大型サイズに加えて小ぶりのサイズを取り揃えることで多くの用途や需要形態に柔軟に対応できるようになりました。また、サイズが小さくなった分、商品単価も従来サイズの20%~55%程度となるためよりお手頃にお買い求めいただけます。本サイズ群を含め、デザインパンチング商品合計(133種類)で3年後に年間30百万円の売上を目指します。

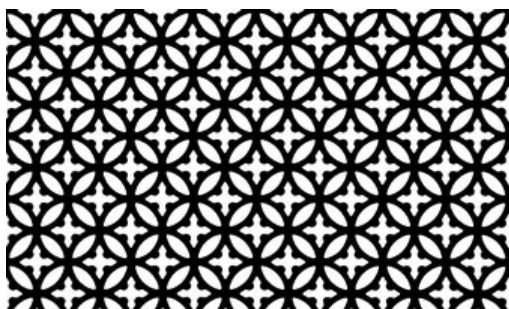
<詳細>

松陽産業株式会社(本社 大阪府中央区、代表取締役社長:竹内和彦)は、本日10月29日(水)、アルミ、ステンレス、鉄の三大素材に多彩な模様の孔を開けたデザインパンチング商品である「5000シリーズ」に、よりお手軽に利用できる500 mm角と1000 mm角のサイズを新たに投入いたしました。

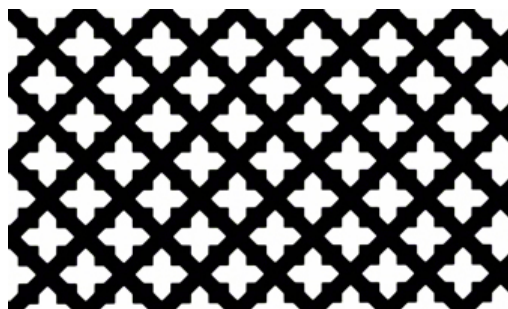
デザインパンチング商品は、丸や四角の形状の孔を規則的に配置し、あるいは、特別な孔形状を組み合わせて意匠性を付与することで豊かな表現力を有したものです。今回の新ラインナップの追加によって、現行の大型サイズ1219 mm×2438 mm(アルミは1250 mm×2500 mm)に加えて小さなサイズ(500 mm×500 mm、1000 mm×1000 mm)を取り揃えることとなり、より多くの用途や需要形態に柔軟に対応できるようになりました。また、サイズが小さくなった分、商品単価も従来サイズの45,000円~90,000円クラスの価格帯が新サイズでは7,500円~50,000円近辺と80%~45%減となるため、さらにお手頃にお買い求めいただけます。既存のデザインパンチング47商品に、今回新投入の小サイズのシリーズ86商品の合計133商品の品揃えとすることで、3年後に合計で年間30百万円の売上を目指します。今後もお客様の声やニーズをお伺いし、順次さまざまなご要望にお応えできるようなデザインやラインナップを追加していく予定です。

<今回新サイズを追加するデザインパンチング 5000 シリーズの例>

No. 5010



No. 5020



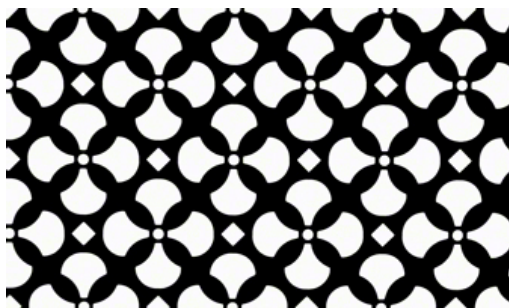
No. 5030



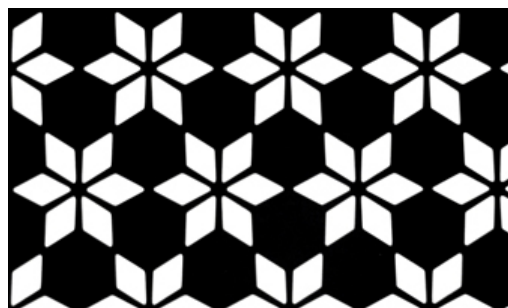
No. 5040



No. 5050



No. 5070



<本商品、ならびに、ニュースリリースに関するお問い合わせ先>

【ショッピングサイトでのご注文】

ご注文は、<http://punching-shop.com/> (PC版、スマートフォン版とも)までお願いいたします。
(商品掲載ページ: http://punching-shop.com/products/list.php?category_id=12)

【本商品に関するお問い合わせ】

松陽産業株式会社

〒541-0053 大阪市中央区本町二丁目1番6号 堺筋本町センタービル 16階

担当:関西営業所 古家 照央(ふるや てるお)

TEL:06-6262-7000 (本社・関西営業所代表番号) FAX:06-6262-7002

お問い合わせフォーム:<https://punching-shop.com/contact/>

【本リリースに対するお問い合わせ】

担当部署:事業戦略室

お問い合わせフォーム:<https://www.shoyo-sangyo.co.jp/contact>

<参考情報>

松陽産業株式会社 (<http://www.shoyo-sangyo.co.jp>)

1967年創立。パンチングメタル業界での日本最大手で第47期(2013年8月～2014年7月)の売上は4,458百万円を計上。大阪本社/関西営業所の他に、岡山工場(岡山県新見市)、群馬工場(群馬県太田市)、関東営業所(千葉県船橋市)の合計4拠点。パンチングメタルを用いた産業用の遮音・吸音パネル、四輪・二輪のマフラー部品、各種フィルターや意匠性の高い建築用のパネル・エンボス材等を製造販売し、国内の国際空港や、大型ドーム、大型駅構造(屋根部)にもデザインや吸音特性を有する商品が採用されている。

業界初の本格的ネットショッピングを2012年6月に立上げ、今回追加の86商品を加えて合計410種類の品揃えとなる。(⇒ <http://punching-shop.com/>)

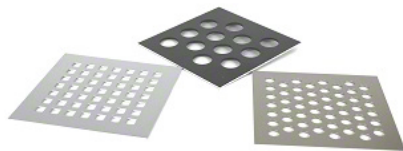
パンチングメタル

パンチングメタルとは、金属を主体とした素材をプレス金型で孔をあけて加工したもの。鉄やステンレス、アルミなど幅広い素材に開孔することが可能で、例えば、金属の持つ特徴はそのまま、軽量化、濾過機能・通風効果、遮光/採光効果、吸音・消音・音の拡散効果が得られる。(⇒<http://www.shoyo-sangyo.co.jp/submenu/article/誰でもわかるパンチングメタル>)

デザインパンチング

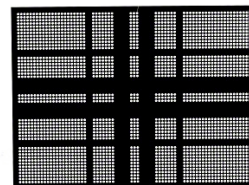
パンチングメタルが持つ、透過性、放熱性、通気性、採光性をそのままにゆたかな表現力をもつファブリックのようなデザインのエッセンスを付加することにより、従来製品のシンプルな工業的イメージから、やわらかみのある親しみやすいイメージへと素材のもつ世界観をふくらませた商品。このデザイン的な印象のひろがりにより、外装材としてはもちろんのこと、今まで採用が少なかった内装など、さまざまなシーンに違和感なく使用できる。

*従来のパンチングメタルの持つ世界感
・角孔の平行、丸孔の60° 千鳥など



	高級感
インダストリアル	ナチュラル
硬質	柔らか
	一般的

*デザインによって世界観を広げる
・例 タータンチェック柄 No. 6010B



	高級感
インダストリアル	ナチュラル
硬質	柔らか
	一般的

(関連情報はこちら⇒<http://www.shoyo-sangyo.co.jp/products/article/デザインパンチング>)

以上