

報道関係者各位

松陽産業株式会社

企画展「土佐から来たぜよ！坂本龍馬展」に  
パンチングメタルで作成した坂本龍馬パネルで協力(松陽産業)

<概要>

松陽産業株式会社(本社 大阪市、代表取締役:竹内和彦)は、ふくやま草戸千軒ミュージアム(広島県立歴史博物館;広島県福山市)にて2017年7月14日(金)から9月10日(日)まで開催される企画展「土佐から来たぜよ！坂本龍馬展」に、パンチングメタルで画像を表現するフリー・アート・パーフォレーション(Free Art Perforation®)技術を用いた坂本龍馬像を展示協力いたします。

パネルは厚さ1mmのアルミ板4枚で構成した高さ3,000mm×横幅2,000mmの大型サイズで、直径3mmの丸孔約9万6千個を使って画像を表現したものです。

パネルは既に広島県立歴史博物館の正面玄関に設置され、同展のイベントアピールに貢献するとともに、会期中は来訪者をお出迎えする役割を担うこととなっております。

<詳細>

松陽産業株式会社(本社 大阪市、代表取締役:竹内和彦)は、ふくやま草戸千軒ミュージアム(広島県立歴史博物館;広島県福山市)にて2017年7月14日(金)から9月10日(日)まで開催される企画展「土佐から来たぜよ！坂本龍馬展」にて、パンチングメタルを用いて画像を表現するフリー・アート・パーフォレーション(Free Art Perforation®)技術を応用した坂本龍馬像を展示協力いたします。同展は高知県立坂本龍馬記念館の全面的な協力の下でその所蔵資料を中心に紹介されるもので中国地方初公開のものも含まれています。

用いたパンチングメタルパネルは、厚さ1mmのアルミ板4枚で構成した高さ3,000mm×横幅2,000mmの大型サイズで、直径3mmの丸孔(まるあな)96,080個を45°千鳥(よんじゅうごどちどり)のパターンでピッチ(孔と孔の間隔)5mmの条件で配置して画像を表現しています。

孔あけ加工は弊社岡山工場(岡山県新見市)においてタレットパンチプレス(タレパン)機を用いて1孔ずつ開孔し、これに対してさらに金属素材の持ち味を生かすためのクリア3分つや仕上げのアクリル焼付塗装を施しております。

パネルは同ミュージアムの正面玄関に設置され、開催までは同展のイベントアピールに貢献するとともに、同展の会期中は来訪者をお出迎えする役割を担います。

弊社代表取締役の竹内和彦は、「本パネルで展示会を少しでも盛り上げることに貢献できればと思ひ協力させていただくこととした。また、訪問者の皆様にはパンチングで表現した龍馬像と写真の龍馬像を比較したり、一緒に写真に入るなどしてパンチングメタルの技術を身近に感じていただく機会になれば。」と期待いたしております。

ぜひ現地にお越しになり、時刻(太陽の位置)、快晴の度合い、明るさ、周りの緑、パネルを見る角度や距離などの条件でその表情を次々と変える龍馬像をお楽しみください。

<現地設置写真>



写真1. 坂本龍馬パネル  
(高さ3,000 mm、横幅 2,000 mm)



写真2. 広島県歴史博物館正面全景



写真3. 坂本龍馬パネル(上部拡大)

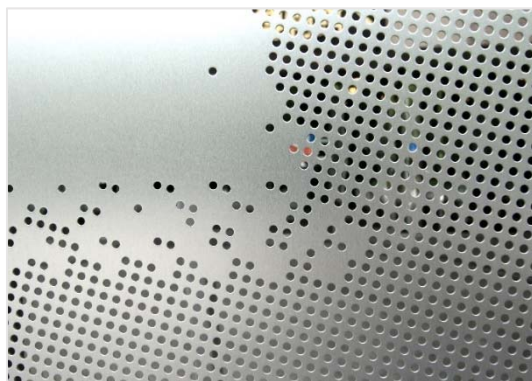


写真4. 開孔部拡大  
(孔径 3 mm、ピッチ 5 mm)



写真5. 開孔部を通して歴史博物館の文字を  
認識可能



写真6. 坂本龍馬パネルバックサイドと  
JR 福山駅

<本ニュースリリースに関するお問い合わせ先>

松陽産業株式会社 経営戦略室

〒541-0053 大阪府中央区本町二丁目1番6号 堺筋本町センタービル 16階

お問い合わせフォーム: <https://www.shoyo-sangyo.co.jp/contact>

## &lt;参考情報&gt;

松陽産業株式会社 (<https://www.shoyo-sangyo.co.jp/>)

1967年創立。パンチングメタル業界での日本最大手で第49期(2015年8月～2016年7月)の売上は4,253百万円。大阪本社・関西営業所(大阪市中央区)、関東営業所(千葉県船橋市)、岡山工場(岡山県新見市)、群馬工場(群馬県太田市)の合計4拠点。パンチングメタルを用いた産業用の遮音・吸音パネル、交通機関用(自動車向け含む)部材や部品、各種フィルターや意匠性の高い建築用のパネル・エンボス材などを製造販売。国内の国際空港や、大型ドーム、大型駅構造(屋根部)にもデザインや吸音特性を有する商品が採用されている。2012年6月にオープンし開設5年を迎えた業界初の本格的ウェブショップ(合計427種類の品揃え)を有している。  
(<https://punching-shop.com/>)

フリー・アート・パーフォレーション(Free Art Perforation®)

写真やさまざまな図柄をパンチングメタルの孔を使って自由に表現した商品群。主として丸孔を用い、その配置と孔の大きさに濃淡のグラデーションを表現する。メートルサイズのパネルを多数組み合わせてひとつのデザインを壁面などに表現する大型から、A3前後のサイズまでが対象範囲。屋外建築物の外装デザイン、エクステリア、手すりの目かくし板、照明用蓋、パーテーション、内装用装飾など幅広いアプリケーションがある。アルミニウムでの製作が主軸となり、アルマイト仕上げとして各種の色とすることもできる。

([https://www.shoyo-sangyo.co.jp/products/free\\_art\\_perforation/free\\_art\\_perforation](https://www.shoyo-sangyo.co.jp/products/free_art_perforation/free_art_perforation))

パンチングメタル

パンチングメタルとは、金属を主体とした素材をプレス金型で孔をあけて加工したもので、鉄やステンレス、アルミなど幅広い素材に開孔することが可能。金属の持つ特徴はそのまま、軽量化、濾過機能・通風効果、遮光/採光効果、吸音・消音・音の拡散効果が得られる。([https://www.shoyo-sangyo.co.jp/guide\\_punching\\_metal](https://www.shoyo-sangyo.co.jp/guide_punching_metal))

孔と穴

一般的に“あな”を意味する場合、「穴」と「孔」が漢字として用いられている。各種辞書などによると、穴はくぼんだあな(底のあるあな)、孔は突き抜けたあなという原義の解説があるため、弊社では基本的に「孔」を使用している。

以 上